



## A termék ártalmatlanítása

Orvostechnikai eszköz ártalmatlanításakor be kell tartani az adott ország orvosi hulladék kezelésére és ártalmatlanítására vonatkozó előírásait. A termék ártalmatlanításával kapcsolatos kérdések esetén forduljon a viszonteladóhoz vagy az ügyfélszolgálatához.

## Szimbólumok magyarázata

Az alábbi táblázat az IEC (International Electrotechnical Commission, Nemzetközi Elektrotechnikai Bizottság) által az orvosi gyakorlatban használt elektromos berendezések grafikus szimbólumait sorolja fel. Ezek a szimbólumok nemcsak a termékkel és a termék használatával, hanem a biztonsággal kapcsolatos további információkat is tartalmaznak.

Szimbólum	Leírás
CE	CE jelölés
EU REP	Meghatalmazott képviselő az Európai Közösségben/Európai Unióban
MD	Orvostechnikai eszköz
⚠	Vigyázat
⊗	Ne használja fel újra
📖	Olvassa el a használati útmutatót vagy az elektronikus használati útmutatót
📄	Lásd a használati útmutatót/fűzetet
👤	BF típusú pácienssel érintkező alkatrész
☀	Napfénytől távol tartandó
☂	Szárazon tartandó
♻	WEEE (elektromos és elektronikus berendezések hulladékai)
🌡	Hőmérsékleti határérték
💧	Páratartalom határérték
🌬	Légköri nyomás határértéke
⊗	Ne használja, ha a csomagolás sérült. Olvassa el a használati útmutatót.
IP	Idegen anyag vagy víz behatolása elleni védelem szintje
STERILE	Etilén-oxid sterilizálva
🏭	Egyszeres steril védőrendszer külső védőcsomagolással
🏭	Gyártó
🌐	Importőr
LOT	Tételszám
SN	Sorozatszám
🕒	Lejárat dátum

**i-SENS, Inc.**  
43, Banpo-daero 28-gil  
Seocho-gu, Seoul 06646  
Republic of Korea  
[CareSensAir.com](http://CareSensAir.com)

**EU REP Medical Technology Promed Consulting GmbH**  
Ernst-Heckel-Straße 7  
66386 St. Ingbert, Germany

CE 0123 MD

© 2026 i-SENS, Inc. All Rights Reserved.

## Használat

### 1. Az alkalmazás telepítése és felhasználói fiók regisztrálása

Keressen rá a CareSens Air alkalmazásra az [Google Play](#), a [App Store](#) vagy a [AppGallery](#) felületén, telepítse, majd végezze el a regisztrációt.

- Indítsa el a CareSens Air alkalmazást az okoseszközén, és koppintson a **Fiók létrehozása** lehetőségre.
  - Írja be azt az email címet, amellyel regisztrálni szeretne, és koppintson a **Küldés** gombra. A regisztráláskor megadott email címre elküldünk egy ellenőrző kódot. Az ellenőrzés befejezéséhez írja be a hatjegyű kódot.

#### Megjegyzés

A kódot az email elküldését követő 5 percen belül kell beírnia. Ha az időkorláton belül nem sikerült megadnia a kódot, koppintson az **Újraküldés** gombra egy új kód generálásához.

- Adja meg a felhasználói adatokat, majd koppintson az **Rendben** gombra.

### 2. A szenzor csatlakoztatása

Olvassa be a csomagolás címkéjén található QR kódot a szenzor csatlakoztatásához az okoseszközzel. Csatlakoztassa a szenzort a felkarjához, koppintson a **Párosítás indítása** elemre az alkalmazásban, majd nyomja meg a bekapcsológombot. Várjon, amíg az érzékelő csatlakoztatása befejeződik.

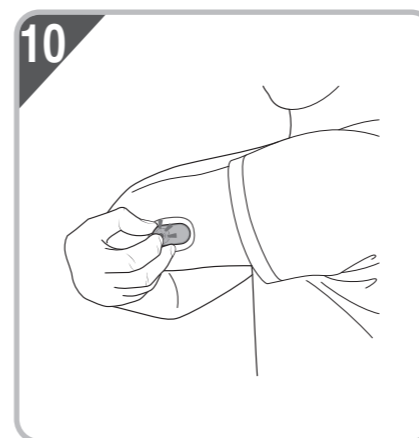
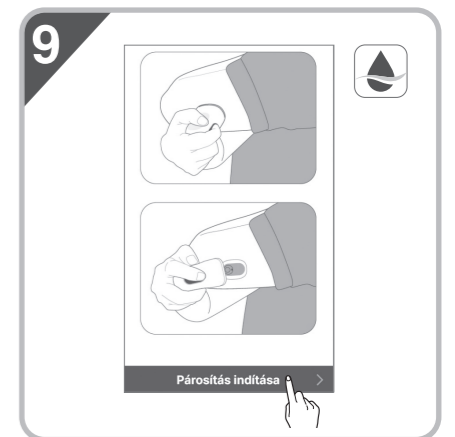
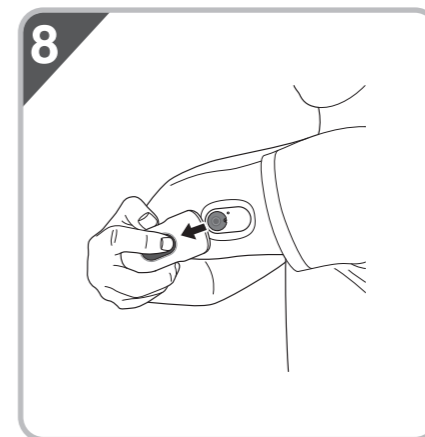
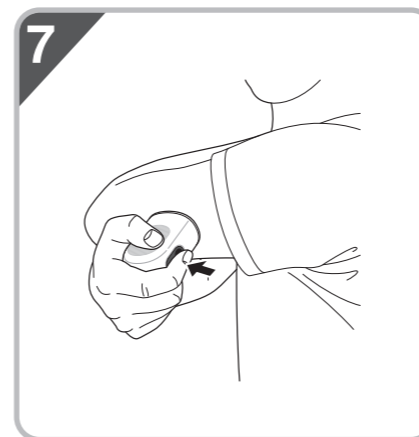
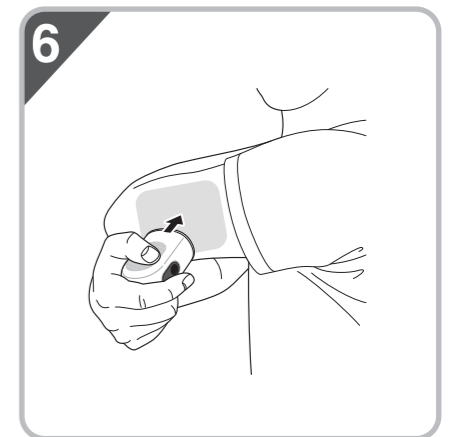
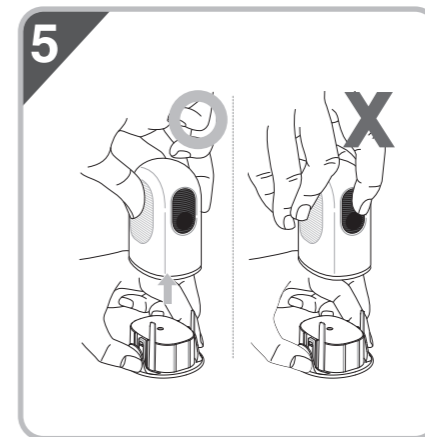
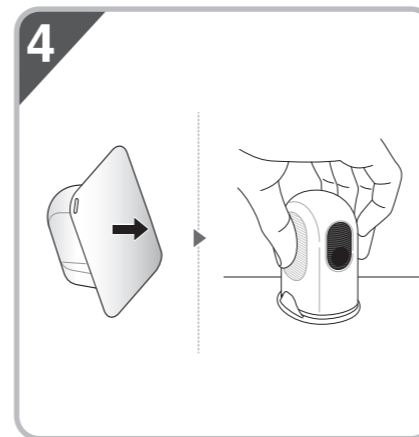
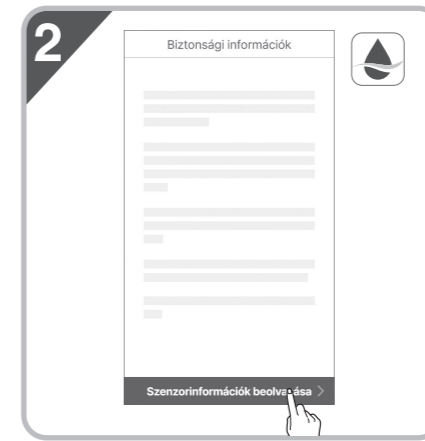
- Indítsa el a CareSens Air alkalmazást az okoseszközén, és jelentkezzen be. Végezze el az alábbi műveletsort ebben a sorrendben: koppintson a **Biztonsági információk** lehetőségre, olvassa el a „biztonsági információkat”, koppintson a **Szenzorinformációk beolvasása** lehetőségre.

- Olvassa be a szenzor alumínium csomagolásán található címke QR kódját, vagy manuálisan írja be a sorozatszám utolsó 4 számjegyét és a hatjegyű PIN kódot.

#### Megjegyzés

- Lejárt szavatosságú szenzor nem használható. Használat előtt ellenőrizze a lejárat dátumot.
- Ügyeljen arra, hogy a szenzor csomagolásának címkéjén jelzett adatokat helyesen írja be. A szenzor nem tud csatlakozni, ha rossz sorozatszámot vagy PIN-kódot ad meg.

- Nyissa ki a CareSens Air szenzor csomagolását. Vegye ki az applikátort a csomagolásból, és helyezze egy sima, stabil felületre.
- Fogja meg az applikátort, és vegye le a biztonsági fedelet.
- Az applikátort helyezze az ábrán látható módon a felkarja hátsó részére, ahová a szenzort fel szeretné helyezni.
- Nyomja meg a kioldógombot. A szenzor kizárólag a felkar hátsó részére helyezhető fel.
- Távolítsa el az applikátort, és győződjön meg arról, hogy a szenzor megfelelően lett felhelyezve.
- Koppintson a **Párosítás indítása** elemre
- Nyomja meg az aktiválógombot, amíg egy kattantást nem hall. A gomb ekkor besüllyed. Várjon, amíg a szenzor csatlakoztatása befejeződik.



- A CareSens Air Folyamatos Cukormonitorozó Rendszerrel kapcsolatos súlyos incidens esetén kérjük, értesítse a gyártót és az illetékes hatóságot az Ön országában.
- Az i-SENS, Inc. köztudatunkban járt el a jelen kézikönyvben található információk összeállításakor, hogy azok a lehető legpontosabbak legyenek. Az i-SENS azonban nem vállal felelősséget az útmutatóban található hibákért vagy hiányosságokért.
- Az i-SENS a termék megbízhatóságának, funkcióinak vagy kialakításának javítása érdekében előzetes értesítés nélkül módosíthatja a jelen útmutatóban leírt terméket vagy bármely kapcsolódó szoftveralkalmazást.
- Ez a dokumentum szerzői jogi védelem alatt áll. Az i-SENS előzetes beleegyezése nélkül szigorúan tilos a jelen kézikönyv másolása vagy módosítása.

### Használati útmutató letöltése

A CareSens Air Használati útmutatójának letöltéséhez gépelje be a hivatkozást a böngészőjébe, vagy olvassa be az alábbi QR-kódot. A hibaelhárítással kapcsolatos további információkért forduljon a legközelebbi hivatalos forgalmazóhoz.



<https://caresensair.com/download>